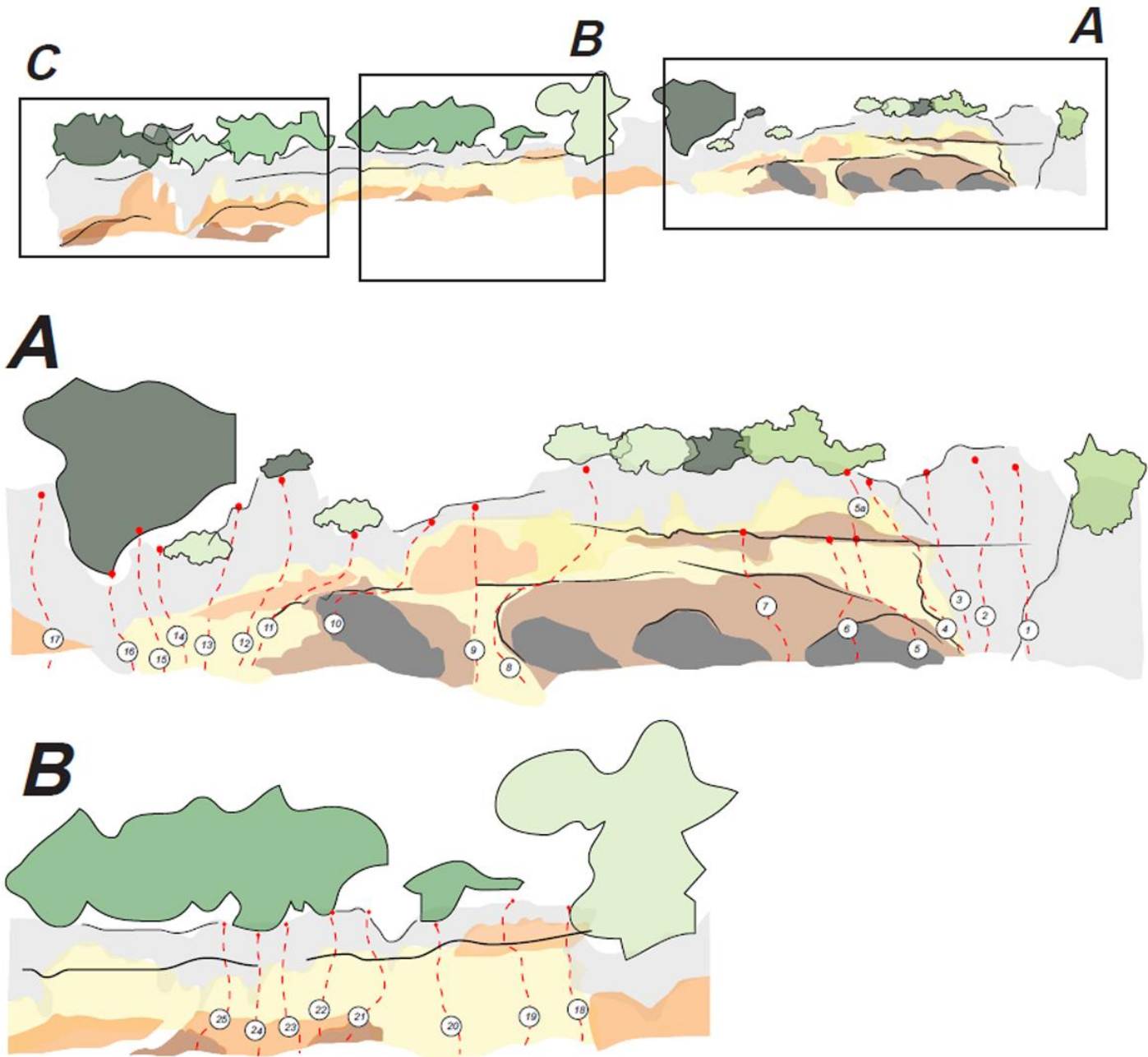
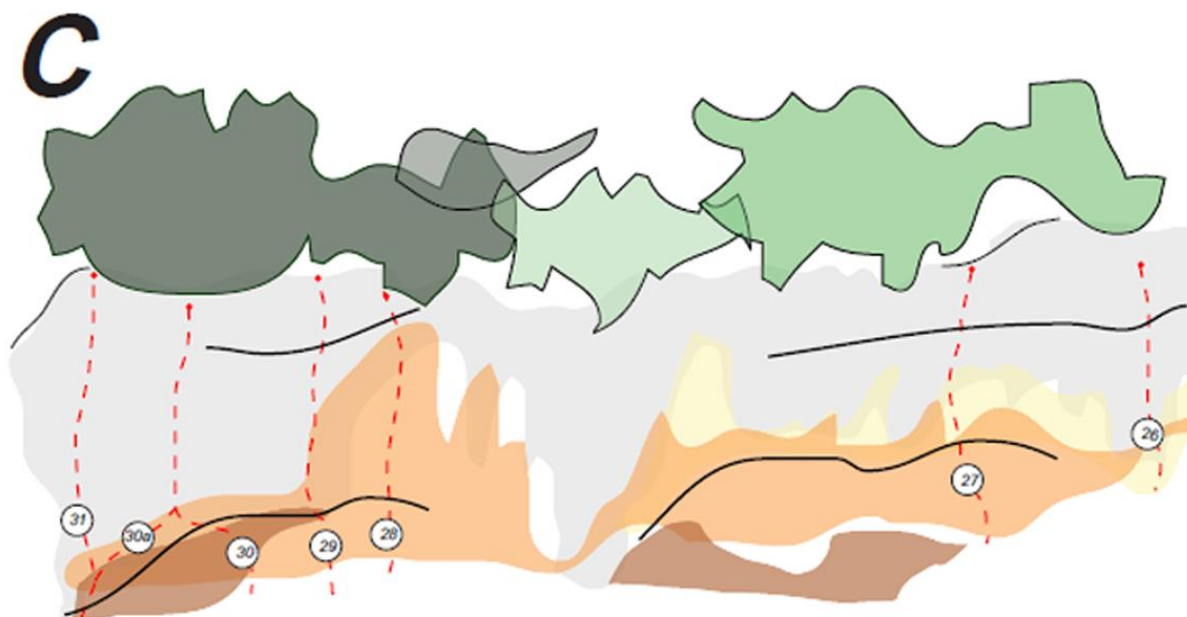


La bocca dell'inferno – San Lorenzo (SS)

(aggiornamento al 17/10/2012)





- 1) la polska **5c** (15 mt, M. Marini & L. Casini 2010) – La via più facile della falesia, atletica su buoni buchi
- 2) la muninca **6a** (15 mt, M. Marini & L. Casini 2010) – appena più difficile della precedente
- 3) emozioni farlocche **6a+** (16 mt, M. Marini & L. Casini 2010) – diedro tecnico
- 4) Gundam **6c** (17 mt, L. Casini 2010) – esposta prua che corre sul bordo destro della grande grotta
- 5) Mogolof I **7c** (12 mt, L. Casini & M. Marini 2010) – continuità su buone prese
- 5a) Mogolof II **nl** (24 mt, L. Casini 2012)
- 6) El gobbo **nl** (13 mt, L. Casini 2012)
- 7) Lammore **nl** (10 mt, L. Casini 2012)
- 8) Jihad **8b** (22 mt, L. Casini & M. Marini 2010) – strapiombo continuo con qualche passo boulder
- 9) Ne v ustech po prdel **nl** (15 mt, L. Casini 2011) – atletica, prese molto lontane
- 10) Lotta tra totani **nl** (20 mt, L. Casini & M. Marini 2012)
- 11) Local affaire **8a** (13 mt, L. Casini & M. Marini 2012) – continua nonostante la lunghezza
- 12) Minchino (di fronte a tanta saggezza) **8a+** (14 mt, L. Casini 2012) – blocco iniziale
- 13) Il vitello di Gaetano **8a** (10 mt, G. Sedda & M. Marini 2010) – sequenza
- 14) El gordo **7c** (12 mt, L. Casini 2012) – passaggi atletici, prese buone
- 15) Non è una falesia per vecchi **8a+** (15 mt, L. Casini 2012) – dinamici in forte strapiombo
- 16) O.S.B.J. **7b** (9 mt, L. Casini 2012) – corta e intensa, uscita difficile
- 17) La fuitina **6b+** (10 mt, L. Casini 2012) – particolare, bombé e uscita su placca
- 18) Geronimo **7a** (16 mt, L. Casini 2012) – un passo di dita in partenza, poi continuità
- 19) Il principe delle tenebre **7b** (16 mt, L. Casini 2010) – tecnica in leggero strapiombo, uscita psico
- 20) Vodka **7a** (12 mt, L. Casini 2010) – buoni buchi e cannette
- 21) Quazzo **6c** (14 mt, L. Casini 2010) – uscita tecnica, un po' morfo la partenza
- 22) Nata per caso **7b** (15 mt, L. Casini & G. Gessa 2011)
- 23) Eppure era lì **7a+** (14 mt, L. Casini 2011) – boulder in partenza e sorpresa alla fine
- 24) The devil..qualcosa **nl** (15 mt, L. Casini 2011)
- 25) Baba yaga **7b** (14 mt, L. Casini 2011) – partenza facile in forte strapiombo, uscita su pancia
- 26) Proposta indecente **6b** (12 mt, L. Casini & A. Sechi 2010) – continuità su belle prese
- 27) La bagheisha **7c+** (14 mt, L. Casini 2012) – tacche lontane, roccia super

28) Corteggiatore coraggioso **6a+** (10 mt, L. Casini 2012) – corta ma con una bella sequenza iniziale

29) Cuor di Leonardo **6c+** (10 mt, L. Casini 2012) – passaggio fisico nello strapiombo

30) Diretta del tetto **nl** (12 mt, L. Casini 2012)

30a) variante spigolo **nl** (14 mt, L. Casini 2012)

31) Il cavallo di troia **6c+** (12 mt, L. Casini 2012) – partenza molto compressa, poi placca tecnica